

Installera appen

1 Slå på Bluetooth®

Svep nedåt från skärmens överkant och tryck på Bluetooth-ikonen.



2 Installera Visitappen



Ladda ner **Bellman Visit** appen från App Store® eller Google Play™ och följ anvisningarna för att komma igång.



Installera sändaren

3 Montera

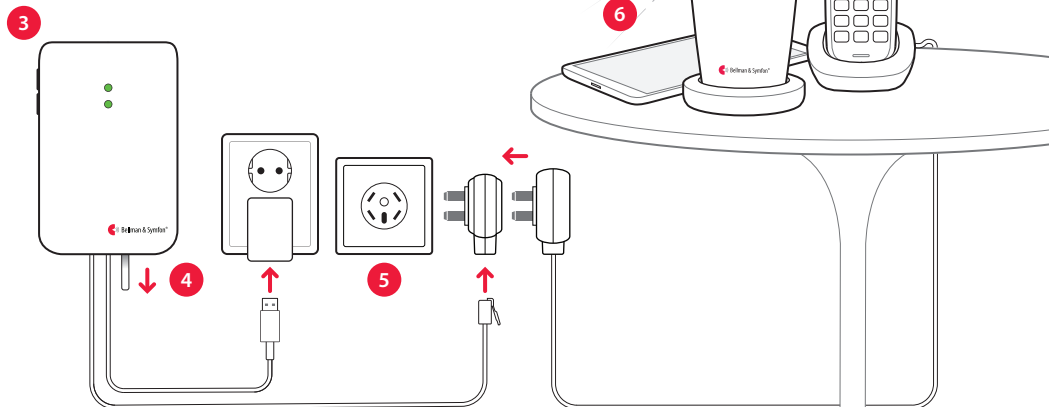
Ta bort skyddsfilm från kardborren på sändarens baksida och fäst den på väggen. Du kan istället använda medföljande skruv och plugg.

4 Starta

Dra bort batterilappen för att starta sändaren. Statuslamporna lyser i grönt för att visa att den är på.

5 Anslut

Anslut USB-kontakten i nätadaptern. Snäpp fast elkontakten och koppla in adaptern i vägguttaget. Om du har fast telefon ansluter du den med hjälp av medföljande mellanpropp enligt bilden.



6 Testa mobilen

Be någon ringa till din mobil. Den gula lampan på Visitmottagaren blinkar gult och den börjar blixtra, ljuda eller vibrera (beroende på mottagare).

7 Testa telefonen

Ring till din fasta telefon. Den gula lampan på Visitmottagaren lyser gult och den börjar blixtra, ljuda eller vibrera (beroende på mottagare).

Använda appen

När du har installerat appen kommer du att få Visitnotiser på din mobila enhet. Dessutom aktiveras dina Visitmottagare när mobilen ringer eller tar emot ett meddelande. Både notiser och enheter hanteras enkelt i appen. Så här gör du:



Anpassa notiser

Aktivera, inaktivera eller ta bort en notis med ett enkelt tryck.



Kontrollera enheter

Få en översikt över dina enheter. Tryck på + för att lägga till en ny.



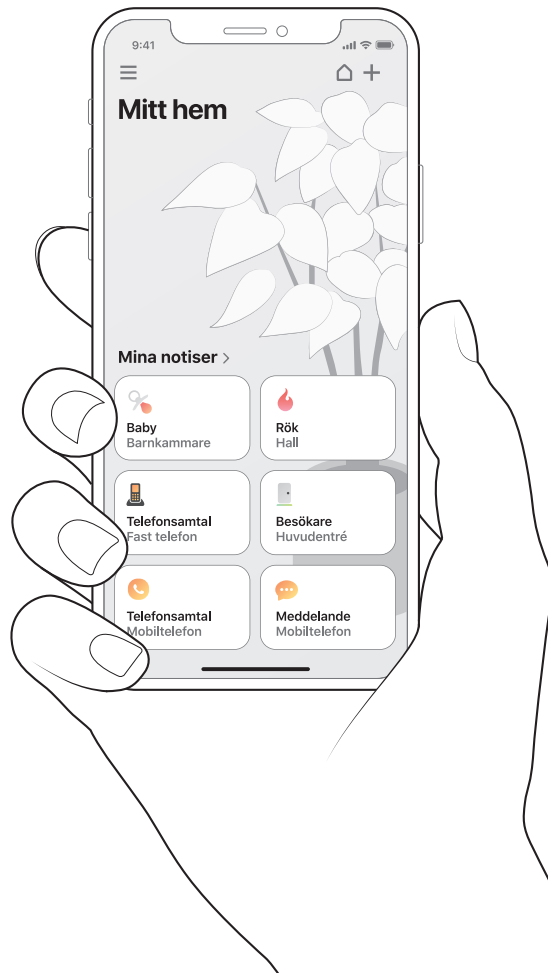
Se historik

Se dina senaste notiser, sorterade efter datum och tid.



Lär dig mer

Tryck på **Bruksanvisning** i menyn för att lära dig fler funktioner.



Välkommen

Detta behöver du

- En mobiltelefon med iOS 11, Android 6 eller senare.

I förpackningen

- | | |
|-----------------------|-------------------|
| 1 Mobiltelefonsändare | 4 Mellanpropp |
| 2 Strömkabel | 5 Skruv och plugg |
| 3 Telefonkabel | 6 Nätadapter |

